



Gas

Aktionen 2024



Einfach. Nachhaltig.
Mit Heizungen von Bosch



CO₂ neutral



für 20% zertifiziert



GREEN GAS READY



Mehr Aktionen!

Gültig von 01.01. bis 31.03.2024

verlängert bis 30.06.2024



BOSCH

INSTALLATEUR

SERVICE ZENTRUM



BOSCH GAS-HEIZWERT CERASTAR SMART

- Kombitherme
- Höchster Warmwasserkomfort
- Wartungsfreundlich

Für Preisauskünfte
wenden Sie sich bitte
an einen unserer
Mitarbeiter!



Cerastar Smart		
Matchcode	Beschreibung	Typ
SHT: JUHG15/2.19E ÖAG: J7736900326	1x HG 15-2 E WK-19	HG 15/2 E WK-19
SHT: JUHG15/2E19FLN ÖAG: JHGSETFN	1x HG 15-2 E WK-19 1x HG AB SD	HG 15/2 E WK-19 flexibel
SHT: JUHG15/2.24E ÖAG: J7736900327	1x HG 15-2 E WK-24 E	HG 15/2 WK-24 E



MEHR BERATUNG. MEHR AUSWAHL. MEHR SERVICE.

Aktion gültig in allen Standorten sowie im Online-Shop von 01.01. bis 30.06.2024. Gültig nur für Sofortaufträge mit Lieferung innerhalb des Aktionszeitraumes. Solange der Vorrat reicht. Alle Angaben ohne Gewähr. Vorbehaltlich Satz- und Druckfehler.

Mehr Aktionen!

Gültig von 01.01. bis 31.03.2024

verlängert bis 30.04.2024



BOSCH

INSTALLATEUR

SERVICE ZENTRUM



BOSCH GAS-BRENNWERT CERAPUR ZSB/ZWB

- Heiz-/Kombitherme
- Als System- oder als Kombivariante verfügbar
- Modernisierungsfreundlich durch kompakte Abmessungen
- Besonders leise im Betrieb

Für Preisankünfte
wenden Sie sich bitte
an einen unserer
Mitarbeiter!



Cerapur Heiz-/Kombitherme

Matchcode	Beschreibung	Typ
SHT: JUZSB14.5N ÖAG: J7736901029	Gas-Brennwert-Heiztherme bis zu 14 kW	ZSB 14-5C 23
SHT: JUZSB24.5N ÖAG: J7736901030	Gas-Brennwert-Heiztherme bis zu 24 kW	ZSB 24-5C 23
SHT: JUZWB28.5N ÖAG: J7736901028	Gas-Brennwert-Kombitherme bis zu 28 kW	ZWB 28-5C 23
SHT: JUZWB30.4C23 ÖAG: ZWB30/4C	Gas-Brennwertgerät Kombitherme bis zu 30 kW, besonders leise und hoher Wasserkomfort	ZWB 30-4C



MEHR BERATUNG. MEHR AUSWAHL. MEHR SERVICE.

Aktion gültig in allen Standorten sowie im Online-Shop von 01.01. bis 30.04.2024. Gültig nur für Sofortaufträge mit Lieferung innerhalb des Aktionszeitraumes. Solange der Vorrat reicht. Alle Angaben ohne Gewähr. Vorbehaltlich Satz- und Druckfehler.

Mehr Aktionen!

Gültig von 01.01. bis 31.03.2024

verlängert bis 30.04.2024



BOSCH

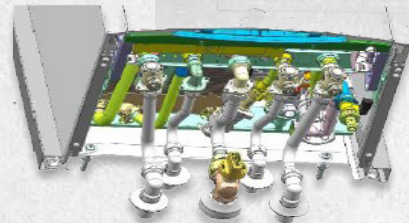
INSTALLATEUR

SERVICE ZENTRUM



BOSCH GAS-BRENNWERT CERAPUR ZWB 24-5 CR 23

- Kombitherme
- Ideal für den Tausch auf Fremdfabrikate durch Anschlüsse nach hinten
- Hoher Warmwasserkomfort



Cerapur 5 Kombitherme		
Matchcode	Beschreibung	Typ
SHT: JU7736901707 ÖAG: J7736901707	Gas-Brennwertgerät Kombitherme	ZWB 24-5C 23
SHT: JU7739619178 ÖAG: J7739619178	1x Gas-Brennwertgerät 1x Anschlusssatz für Unterputz-Installationen inkl. Absperrhähne und Gashahn individuell anpassbar beim Gerätetausch (auch bei Fremdfabrikaten) 1x Nr. 432 Trichtersiphon Hostalen, Anschluss R1 mit Schieberosette	Set: ZWB 24-5C 23 + HW-Set BCR-1 + Nr. 432

Für Preisankünfte wenden Sie sich bitte an einen unserer Mitarbeiter!



MEHR BERATUNG. MEHR AUSWAHL. MEHR SERVICE.

Aktion gültig in allen Standorten sowie im Online-Shop von 01.01. bis 30.04.2024. Gültig nur für Sofortaufträge mit Lieferung innerhalb des Aktionszeitraumes. Solange der Vorrat reicht. Alle Angaben ohne Gewähr. Vorbehaltlich Satz- und Druckfehler.

Mehr Aktionen!

Gültig von 01.01. bis 31.03.2024

verlängert bis 30.04.2024



BOSCH

INSTALLATEUR

SERVICE ZENTRUM



BOSCH GAS-BRENNWERT ZWB 24-1

- Kombitherme
- Effizienter Betrieb
- Modernisierungsfreundlich
- komfortable Warmwasserversorgung

Für Preisauskünfte
wenden Sie sich bitte
an einen unserer
Mitarbeiter!



Cerapur ZWB 24-1

Matchcode	Beschreibung	Typ
SHT: JUZWB24.1 ÖAG: J7736900789	Gas-Brennwertgerät (ohne Regelung, ohne Anschlüsse)	ZWB 24-1
SHT: JU7739613320 ÖAG: J7739613320	1x Gas-Brennwertgerät 1x Regler CR120	ZWB 24-1 + Regler CR120

Flexibles Anschlusset für ZWB 24-1

Matchcode	Beschreibung	Typ
SHT: JUHGABVAN ÖAG: JUHGABVAN	2x Flexschlauch 3/4" für Heizung Vorlauf und Rücklauf + 2x Flex-Panzerschlauch 1/2" für Kalt- und Warmwasser + 1x Flexschlauch 3/4" für Gas + 1x Gasdurchgangshahn 3/4" TAE + 3/4" Kugelhahn für Heizung Vorlauf und Rücklauf jeweils mit T-Stück und KFE-Hahn + 1x 1/2" Kugelhahn für Kaltwasser + Übergangsnippel	Flex-Anschlusssatz für ZWB 24-1



MEHR BERATUNG. MEHR AUSWAHL. MEHR SERVICE.

Aktion gültig in allen Standorten sowie im Online-Shop von 01.01. bis 30.04.2024. Gültig nur für Sofortaufträge mit Lieferung innerhalb des Aktionszeitraumes. Solange der Vorrat reicht. Alle Angaben ohne Gewähr. Vorbehaltlich Satz- und Druckfehler.